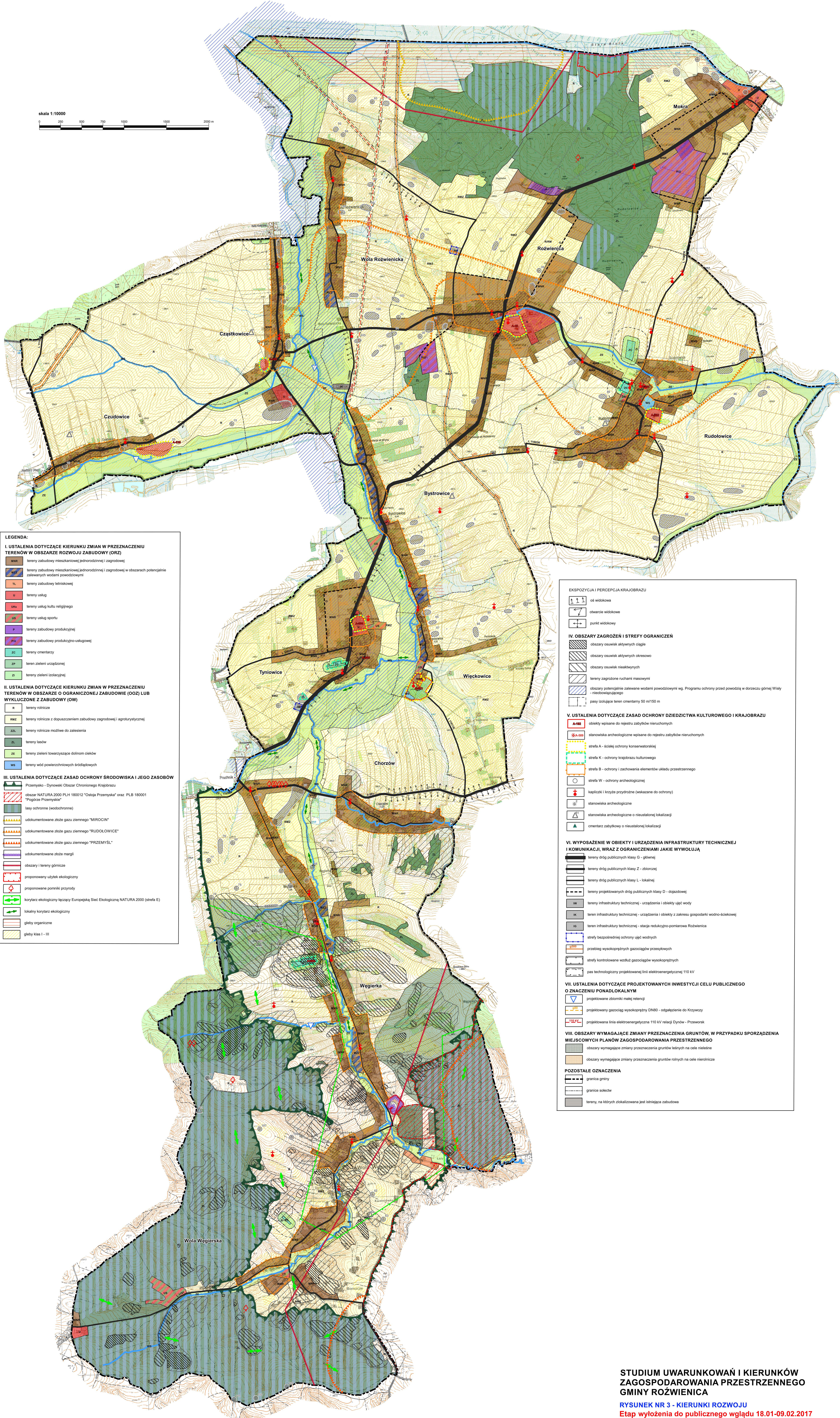


skala 1:10000



LEGENDA:

I. USTALENIA DOTYCZĄCE KIERUNKU ZMIAN W PRZEZNACZENIU TERENÓW W OBSZARZE ROZWOJU ZABUDOWY (ORZ)

- MNK tereny zabudowy mieszkaniowej jednorodzinnej i zagrodowej
- MNZ tereny zabudowy mieszkaniowej jednorodzinnej i zagrodowej w obszarach potencjalnie zalanych wodami powodziowymi
- TL tereny zabudowy letniskowej
- U tereny usług
- UKA tereny usług kultury religijnej
- US tereny usług sportu
- P tereny zabudowy produkcyjnej
- PU tereny zabudowy produkcyjno-usługowej
- ZC tereny cmentarzy
- ZP teren zieleni urządzonej
- ZI tereny zieleni izolacyjnej

II. USTALENIA DOTYCZĄCE KIERUNKU ZMIAN W PRZEZNACZENIU TERENÓW W OBSZARZE O OGRANICZONEJ ZABUDOWIE (OOZ) LUB WYKLUCZONE Z ZABUDOWY (OW)

- R tereny rolnicze
- RMZ tereny rolnicze z dopuszczeniem zabudowy zagrodowej i agroturystycznej
- ZZL tereny rolnicze możliwe do zalesienia
- ZL tereny lasów
- ZK tereny zieleni towarzyszące dolinom cieków
- WZ tereny wód powierzchniowych śródlądowych

III. USTALENIA DOTYCZĄCE ZASAD OCHRONY ŚRODOWISKA I JEGO ZASOBÓW

- Przemysko - Dynowski Obszar Chronionego Krajobrazu
- obszar NATURA 2000 PLH 180012 "Ostoja Przemyska" oraz PLB 180001 "Pogórze Przemyskie"
- lasy ochronne (wodochrone)
- udokumentowane złoża gazu ziemnego "MIROCIŃ"
- udokumentowane złoża gazu ziemnego "RUDOŁOWICE"
- udokumentowane złoża gazu ziemnego "PRZEMYSŁ"
- udokumentowane złoża margli
- obszary i tereny górnicze
- proponowany użytek ekologiczny
- proponowane pomniki przyrody
- korytarz ekologiczny łączący Europejską Sieć Ekologiczną NATURA 2000 (strefa E)
- lokalny korytarz ekologiczny
- gleby organiczne
- gleby klas I - III

EKSPOZYCJA I PERCEPCJA KRAJOBRAZU

- oś widokowa
- otwarcie widokowe
- punkt widokowy

IV. OBSZARY ZAGROZEŃ I STREFY OGRANICZEŃ

- obszary osuwisk aktywnych ciągłe
- obszary osuwisk aktywnych okresowo
- obszary osuwisk nieaktywnych
- tereny zagrożone ruchami masowymi
- obszary potencjalnie zalane wodami powodziowymi wg. Programu ochrony przed powodzią w dorzeczu górnej Wisły - nieobowiązkowego
- pasy izolujące teren cmentarzy 50 m/150 m

V. USTALENIA DOTYCZĄCE ZASAD OCHRONY DZIEDZICTWA KULTUROWEGO I KRAJOBRAZU

- A-III obiekty wpisane do rejestru zabytków nieruchomych
- stanowiska archeologiczne wpisane do rejestru zabytków nieruchomych
- strefa A - ścisłej ochrony konserwatorskiej
- strefa K - ochrony krajobrazu kulturowego
- strefa B - ochrony i zachowania elementów układu przestrzennego
- strefa W - ochrony archeologicznej
- kapliczki i krzyże przydrożne (wskazane do ochrony)
- stanowiska archeologiczne
- stanowiska archeologiczne o niestalonej lokalizacji
- cmentarz zabytkowy o niestalonej lokalizacji

VI. WYPOSAŻENIE W OBIEKTY I URZĄDZENIA INFRASTRUKTURY TECHNICZNEJ I KOMUNIKACJI, WRĄZ Z OGRANICZENIAMI JAKIE WYWOŁUJĄ

- tereny dróg publicznych klasy G - głównej
- tereny dróg publicznych klasy Z - zbiorczej
- tereny dróg publicznych klasy L - lokalnej
- tereny projektowanych dróg publicznych klasy D - dojazdowej
- tereny infrastruktury technicznej - urządzenia i obiekty ujęć wody
- teren infrastruktury technicznej - urządzenia i obiekty z zakresu gospodarki wodno-ściekowej
- teren infrastruktury technicznej - stacja redukcyjno-pomiarowa Roźwienica
- strefy bezpośredniej ochrony ujęć wodnych
- przebieg wysokoprężnych gazociągów przesyłowych
- strefy kontrolowane wzdłuż gazociągów wysokoprężnych
- pas technologiczny projektowanej linii elektroenergetycznej 110 kV

VII. USTALENIA DOTYCZĄCE PROJEKTOWANYCH INWESTYCJI CELU PUBLICZNEGO O ZNACZENIU PONADLOKALNYM

- projektowane zbiorniki małej retencji
- projektowany gazociąg wysokoprężny DN80 - odgałęzienie do Krzywicy
- projektowana linia elektroenergetyczna 110 kV relacji Dynów - Przeworsk

VIII. OBSZARY WYMAGAJĄCE ZMIANY PRZEZNACZENIA GRUNTÓW, W PRZYPADKU SPORZĄDZENIA MIEJSCOWYCH PLANÓW ZAGOSPODAROWANIA PRZESTRZENNEGO

- obszary wymagające zmiany przeznaczenia gruntów leśnych na cele nieleśne
- obszary wymagające zmiany przeznaczenia gruntów rolnych na cele nierolnicze

POZOSTAŁE OZNACZENIA

- granica gminy
- granice sołectw
- tereny, na których zlokalizowana jest istniejąca zabudowa